



## TI-Nspire kendte problemer hos IT

### Indledning

TI-Nspire er fortsat en stor spiller, som desværre også skaber en del udfordringer i den daglige drift hos IT-Service. For at skabe større gennemsigtighed – og måske samtidig give svar på nogle af de fejl, I oplever ude i klasserne – har vi derfor udarbejdet denne oversigt over de mest kendte problemstillinger.

Oversigten tager udgangspunkt i de udfordringer, vi hos IT-Service møder i hverdagen. Formålet er både at give jer mulighed for at hjælpe eleverne direkte i undervisningen og at skabe en bedre forståelse for, hvorfor der kan opstå så mange problemer i forbindelse med brugen af TI-Nspire.

Dette skal naturligvis ikke ses som en erstatning for den hjælp, vi yder til eleverne. Det er blot tænkt som en hjælp og en orientering, så vi alle har kendskab til de få udfordringer, som fylder mest i praksis. I er derfor som altid meget velkomne til fortsat at sende eleverne forbi IT-Service, når problemerne opstår. 😊

### Oversigt

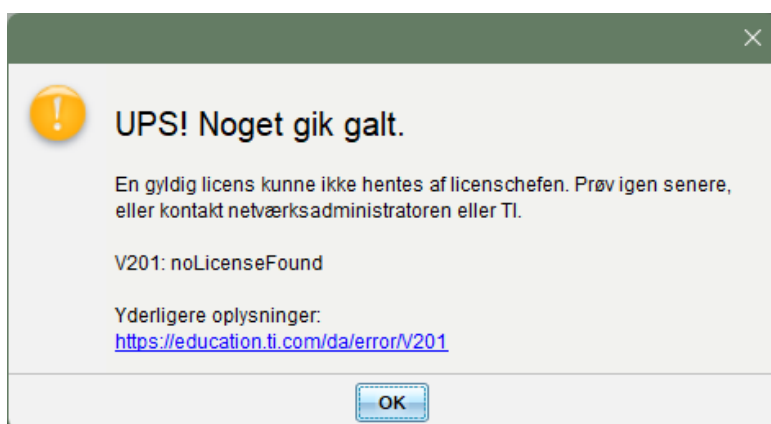
- Problemer med licens-chefen
- Problemer med licens-serverne hos Texas Instruments
- Antivirus
- MacOS iCloud problemer
- Mangel af autogem og crash af programmet



## Problemer med licens-chefen

Den fejlbesked vi ser mest hos os, er nedenstående besked om at programmet ikke kan hente en licens - dette skyldes ofte at brugerne ikke følger vores vejledning, og logger på med alt muligt andet end deres Microsoft-konto de har fået igennem skolen. (oftest forsøger de med deres google-mail)

Det er **KUN** deres microsoft-konto ([RG-nummer@edu.rosborg-gym.dk](mailto:RG-nummer@edu.rosborg-gym.dk)) som der har licens til at bruge programmet.



## Problemer med licens-serverne hos Texas Instruments

Lige siden vi overgik til netværkslicenser (hvor brugere skal logge på) i stedet for at bruge en licens-nøgle/kode, har vi haft et tilbagevendende problemstilling, at de har delvise udfald i deres systemer.

Den næste del bliver en lille bitte smule teknisk, men det vigtige at vide er at til tider har Rosborg's netværk kun 50% chance for succes, når man forsøger at åbne programmet fra skolens netværk - går man på et mobilt hotspot fra sin telefon, eller sidder man på sit eget netværk hjemme, er det ikke et problem.

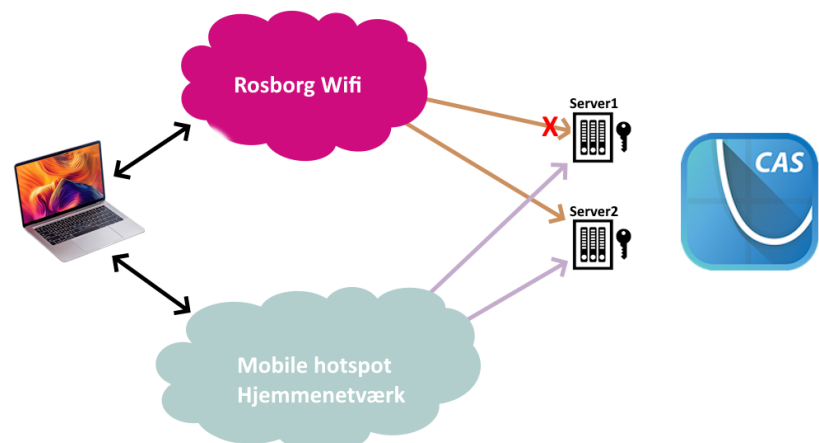
*Obs. Du kan genkende fejlen, ved at du ser nedenstående billede*



Texas Instruments har hele tiden 2 aktive licens-servere, og hver gang man åbner programmet, forsøger ens computer at forbinde til en tilfældig af disse servere.

Disse server kører automatisk hos AWS(Amazon Web Services), og bliver helt automatisk skiftet mellem datacentre i USA med 2-3 ugers mellemrum.

Et af de datacentre som Nspire bruger, har en fejl, som blokere alt internettrafik som kommer fra den internetleverandør som skolen bruger (dette er også et problem på andre skoler end Rosborg), det blokere dog ikke private internetleverandøre, eller de netværk som vores elever har på deres mobile enheder.





## Antivirus

Vi oplever også en del fejl med anti-virusprogrammet, da næsten alle anti-virus programmet blokerer brugen af programmet, eller den internettrafik som programmet forsøger at benytte.

Rigtig mange af vores elever har købt deres computer i elgiganten, hvor McAfee er pre-installeret på samtlige af deres enheder, alle disse enheder skal enten have fjern McAfee, eller slå firewall-delen fra i programmet, så den ikke ser Nspire som en trussel.

## iCloud

På MacOS gemmer Nspire en konfigurationsfil i Dokumenter mappen i finder (stifinder) på computeren - problemet kan identificeres ved at programmet tænker rigtig længe når man forsøger at åbne programmet.

Det er et krav at denne fil kan indlæses, før programmet kan åbnes.

Da vores netværk ikke tillader adgang til iCloud på skolens netværk, er man derfor nødt til at slette (eller omdøbe) mappen "TI Nspire" som ligger i dokumenter, eller forbinde til et andet netværk end skolens, så man kan forbinde til sin dokumenter-mappe i iCloud, og dermed åbne programmet.

## Ingen autogem-funktion og crash af programmet (**Husk at gem løbende!**)

Vi bliver gang på gang (oftest til prøver) kaldt ind for at hjælpe med at genskabe tabte opgaver, da programmet har en tendens til at crashe, når man laver beregninger med syntax fejl, eller man har for mange ting åben, når en baregning finder sted.

Da programmet ikke har nogen auto-gem funktion, og TI ikke har nogle planer om at lave det foreløbigt, så er der desværre meget sjældent noget vi kan gøre for at rede den tabte opgave.

## Løsningsforslag til de mest kendte problemer:

- Er der logget på med en af skolens Microsoft-konti [rg-nummer@edu.rosborg-gym.dk](mailto:rg-nummer@edu.rosborg-gym.dk)
- Er der nogen anti-virus, sikkerhedsprogrammer kørende, man eventuelt kunne prøve at slå fra?
- Prøv at logge på et mobilt-hotspot, og tjek om man kan åbne programmet, uden brug af skolens netværk.